

SOFTWARE UPDATE MT2158 VALSGELDDETECTOR

Benodigdheden:

1. Update kabel
2. MT2158 met 'Updateable Socket'
3. PC met seriële aansluitpoort (RS 232) en Windows besturingssysteem met Adminrechten.
4. 2 Softwarebestanden: 'Software Update V20.exe' en 'P15_Euro+GBP.ses'.

1. *Let op: haal eerst de voedingskabel uit de detector. Er mag geen stroom op het apparaat staan. Plug de seriële stekker in de computer (foto 1) en de andere stekker in de valsgelddetector via de 'updateable socket' aan de zijkant (foto 2).*



Foto 1



Foto 2

2. Zorg dat de AC/DC adapter in het stopcontact zit (maar de voedingsstekker nog niet in de detector). Druk tegelijkertijd de linker en rechterknop van de detector in en steek vervolgens de stekker van de AC/DC adapter in de detector (toetsen ingedrukt houden). Zie foto 3 en 4.



Foto 3



Foto 4

3. Op het display van de valsgelddetector ziet u 3 kleine en 4 grote streepjes staan (foto 5). U kunt nu de toetsen loslaten.

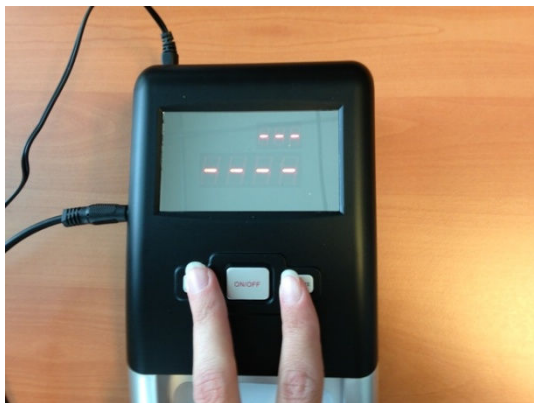
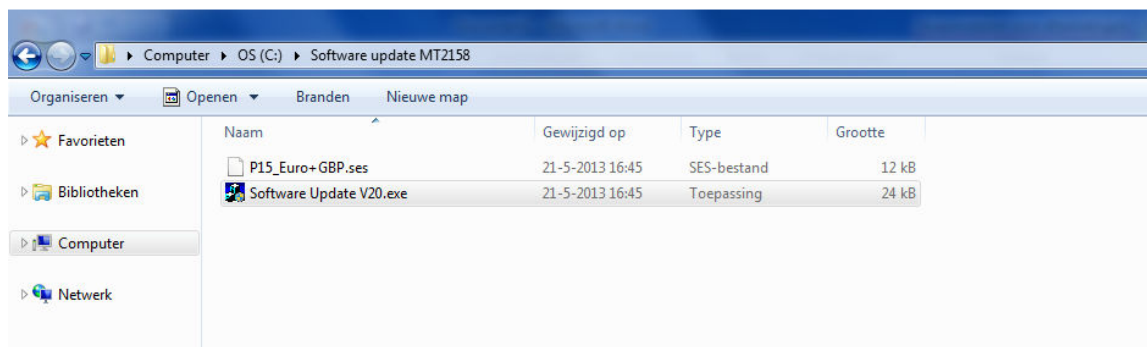
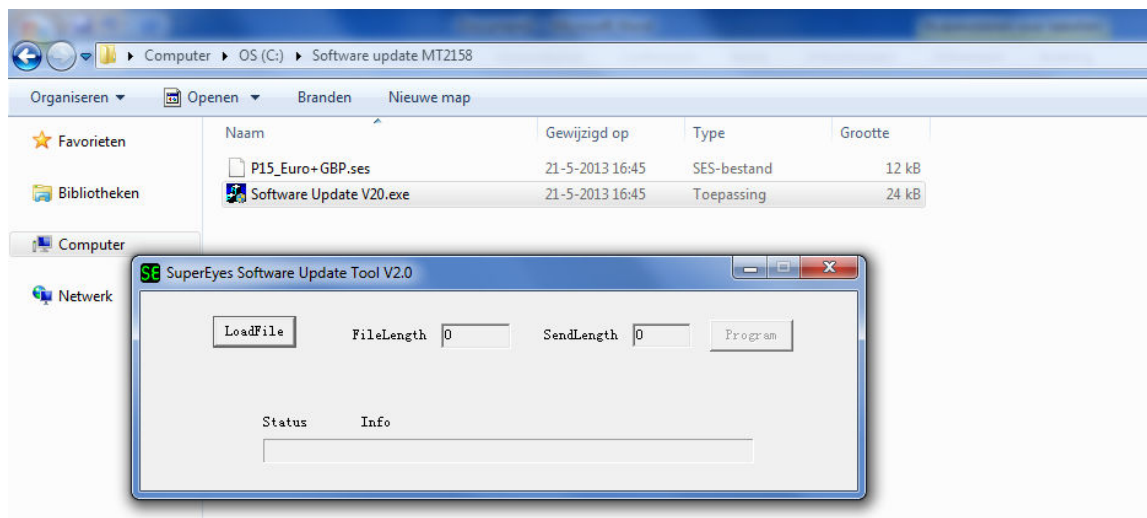


Foto 5

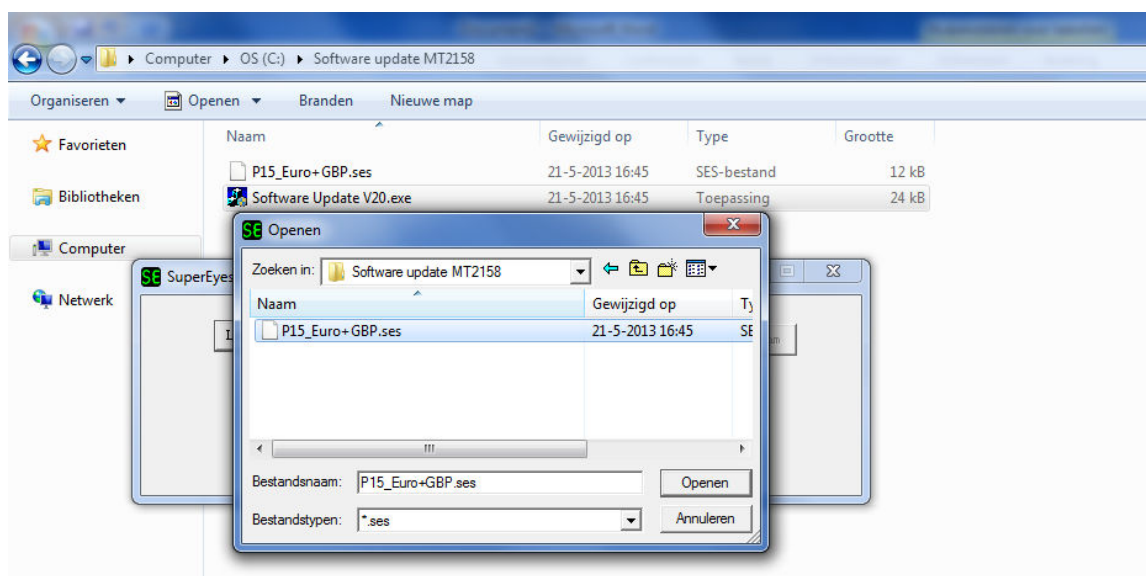
4. Sla de door ons geleverde software op, op uw computer: 'Software Update V20.exe' en 'P15_Euro+GBP.ses'.



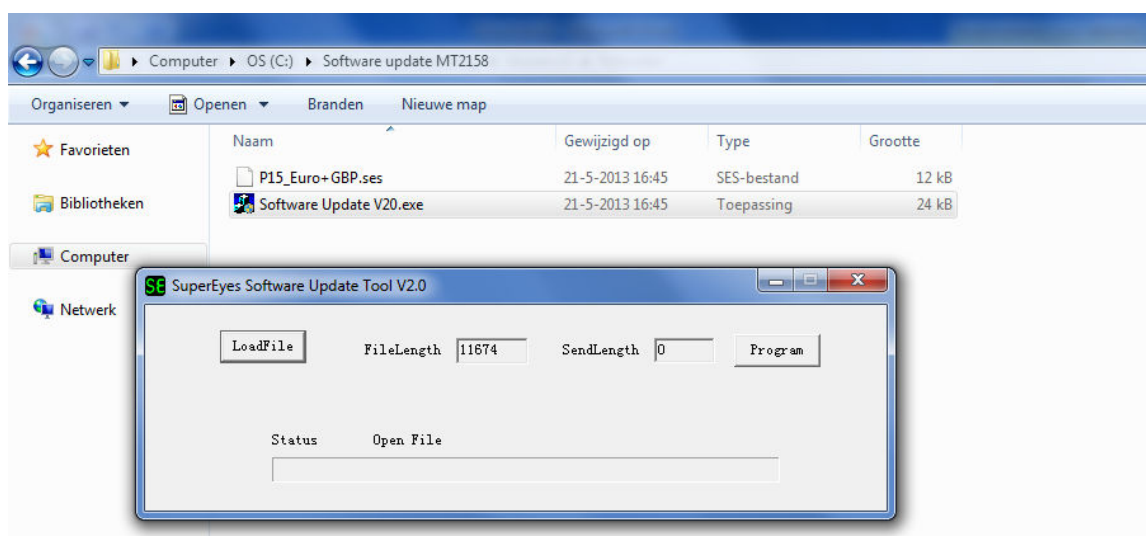
5. Dubbelklik op op het bestand 'Software Update.exe'. Onderstaand schermpje opent zich dan.

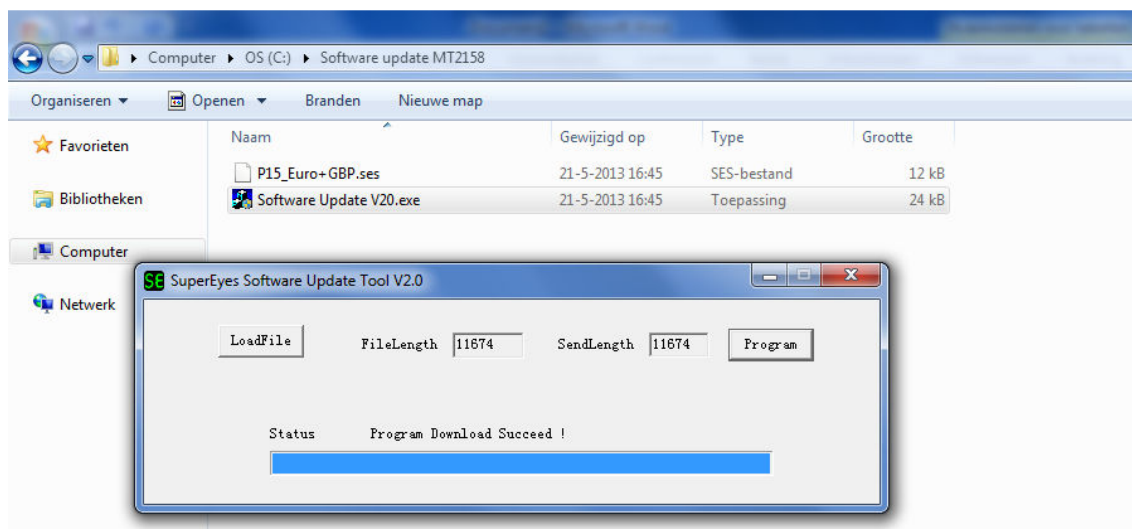


6. Klik vervolgens op 'Load File', selecteer het bestand 'P15_Euro+GBP.ses' en klik op 'Openen'.



7. Klik op 'Program' en de software wordt geïnstalleerd.





8. Wanneer de software correct is geïnstalleerd, komen de bekende kleine en grote nul terug op het scherm van de detector te staan.

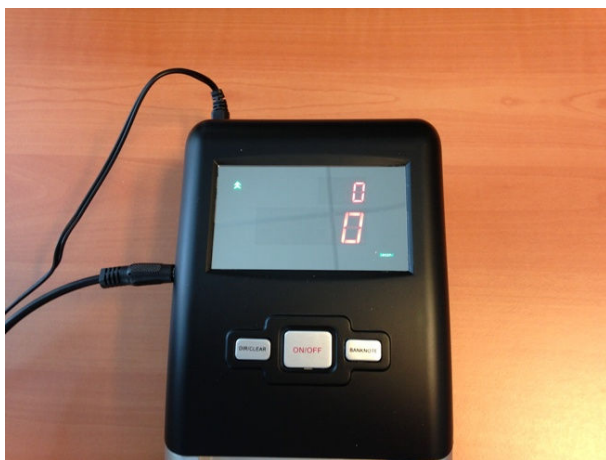


Foto 6

De MT2158 valsgelddetector is nu voorzien van de nieuwste software.